

**Polska**



# Republika Czeska: podstawowe informacje

2017-01-27 10:13:27



Republika Czeska leży w Europie Środkowej i jest jednym z największych partnerów gospodarczych Polski. Powierzchnia kraju wynosi 78 tys. 866 km kw. Pod względem liczby mieszkańców Czechy zajmują 12. miejsce w UE.

# Česká republika

## POŁOŻENIE GEOGRAFICZNE, KLIMAT

Republika Czeska (RCz) leży w Europie Środkowej. Graniczy z Rzeczpospolitą Polską (długość granicy 762 km), Republiką Słowacką (265 km), Republiką Austrii (466 km) oraz Republiką Federalną Niemiec (810 km).

Powierzchnia RCz wynosi 78.866 km<sup>2</sup>. Gęstość zaludnienia to 133 mieszkańców na km<sup>2</sup>. Klimat Republiki Czeskiej jest umiarkowany, kontynentalny ze średnią temperaturą roczną od 6,6°C do 9,7°C. Temperatury latem osiągają średnio +20,0°C, w zimie temperatura spada średnio do -2°C. Średnie opady roczne wynoszą od 490 do 690 mm.

## LUDNOŚĆ I JĘZYK

Czeskie obywatelstwo posiada **10,572 mln obywateli** (stan na 30 września 2016 r.). Spośród nich 90,4% deklaruje narodowość czeską, 3,7% - morawską, 1,9% - słowacką, 0,5% - polską, 0,4% - niemiecką, 0,2% - wietnamską, 0,2% - ukraińską, 0,1% - romską, 0,1% - śląską, a 2,5% inne narodowości.

Pod względem liczby mieszkańców RCz zajmuje 11. miejsce w UE - tuż za Belgią i Grecją, a przed Portugalią i Węgrami.

Językiem urzędowym jest język czeski. W kontaktach handlowych wykorzystywany jest również język słowacki, angielski i niemiecki.

## USTRÓJ POLITYCZNY I PODZIAŁ ADMINISTRACYJNY

Republika Czeska jest republiką o ustroju demokracji parlamentarnej. Władzę wykonawczą sprawuje Rząd oraz Prezydent (wybierany w wyborach powszechnych na okres 5 lat).

Najwyższą władzą ustawodawczą pełni dwuizbowy Parlament. W niższej izbie Parlamentu - Izbie Poselskiej - zasiada 200 posłów, a w wyższej - Senacie - 81 senatorów.

Prezydentem Czech jest od marca 2013 r. Milos Zeman (Partia Praw Obywateli - założona przez secesjonistów z partii socjaldemokratycznej), zaś premierem - od stycznia 2014 r. - Bohuslav Sobotka (Czeska Partia Socjaldemokratyczna).

## Administracyjnie Republika Czeska dzieli się na:

- 14 większych terenowych jednostek samorządowych tzw. „kraje” - odpowiednik polskich województw: (*Středočeský kraj, Jihočeský kraj, Plzeňský kraj, Karlovarský kraj, Ústecký kraj, Liberecký kraj, Královéhradecký kraj, Pardubický kraj, kraj Vysočina, Jihomoravský kraj, Olomoucký kraj, Moravskoslezský kraj*)

*kraj, Zlínský kraj i miasto Praha),*

- 6.253 mniejsze jednostki samorządowe, tzw. „obce” (odpowiednik polskich gmin),
- do 2002 roku istniało 77 powiatów (tzw. „okresy”) – obecnie podział na powiaty stosowany jest wyłącznie dla celów statystycznych oraz orientacyjno-terytorialnych przez urzędy policji, prokuratury i sądownictwa.

Stolicą kraju jest Praga, którą zamieszkuje 1.267 tys. osób. Kolejne największe miasta pod względem liczby mieszkańców to Brno (377 tys.), Ostrawa (293 tys.), Pilzno (170 tys.), Liberec (103 tys.), Ołomuniec (100 tys.), Czeskie Budziejowice (94 tys.), Usti nad Łabą (93 tys.), Hradec Kralove (93 tys.) i Pardubice (90 tys.).





Republika Czeska graniczy z Polską (długość granicy 762 km), Słowacją (265 km), Austrią (466 km) oraz Niemcami (810 km).

## PRZYNALEŻNOŚĆ DO MIĘDZYNARODOWYCH ORGANIZACJI POLITYCZNYCH I GOSPODARCZYCH

Republika Czeska jest członkiem następujących organizacji międzynarodowych:

- o charakterze politycznym: Organizacja Narodów Zjednoczonych (1945), NATO (1999), Grupa Wyszehradzka (nieformalna organizacja), Inicjatywa Środkowoeuropejska,
- o charakterze gospodarczym: Unia Europejska (2004; pod koniec 2007 r. implementowano postanowienia układu z Schengen), Organizacja Współpracy Gospodarczej i Rozwoju (OECD, 1995), Światowa Organizacja Handlu (WTO, 1995), Międzynarodowy Fundusz Walutowy (1993), Bank Światowy, Europejski Bank Odbudowy i Rozwoju (1993),

## PIENIĄDZE, MIARY, WAGI, CZAS

Walutą obowiązującą na terytorium RCz jest korona czeska (CZK) dzieląca się na 100 halerzy (h). Te ostatnie używane są obecnie jedynie w transakcjach bezgotówkowych. W obiegu znajdują się monety o nominałach: 1 CZK, 2 CZK, 5 CZK, 10 CZK, 20 CZK i 50 CZK oraz banknoty o nominałach: 100 CZK, 200 CZK, 500 CZK, 1000 CZK, 2000 CZK oraz 5000 CZK.



**Wielki Herb Czech** podzielony jest na cztery pola. W pierwszym i czwartym występuje srebrny dwuogoniasty lew w koronie – symbol Czech właściwych, w drugim niebieskim orzeł w srebrno-czerwonej szachownicy – Herb Moraw, a w trzecim na złotym tle czarny orzeł ze srebrnym półksiężycem – Herb Śląska.

## DNI USTAWOWO WOLNE OD PRACY

**1 stycznia** *Powstanie Republiki Czeskiej (1993)*

**Wielki Piątek**

**Poniedziałek Wielkanocny**

**1 maja** *Święto Pracy*

**8 maja** *Dzień Zwycięstwa (1945)*

**5 lipca** *Święto św. Cyryla i Metodego*

**6 lipca** *Spalenie Jana Husa*

**28 września** *Święto św. Wacława – patrona Czech*

**28 października** *Powstanie niepodległej Czechosłowacji (1918)*

**17 listopada** *Dzień Walki o Wolność i Demokrację*

**24, 25 i 26 grudnia** *Wigilia i Święta Bożego Narodzenia*

Opis	Poniedziałek – Piątek	Sobota	Niedziela
Urzędy i biura	08:00 – 16:30	zamknięte	zamknięte
Banki <sup>1)</sup>	09:00 – 17:00	08:00 – 12:00	zamknięte
Urzędy pocztowe	08:00 – 18:00	08:00 – 12:00	zamknięte
Sklepy - art. przemysłowe <sup>2)</sup>	09:00 – 18:00	08:00 – 13:00	zamknięte
Sklepy - art. spożywcze <sup>2)</sup>	06:00 – 18:00	08:00 – 12:00	zamknięte
Domy towarowe	09:00 – 21:00	09:00 – 21:00	09:00 – 21:00
Super- i hipermarkety <sup>3)</sup>	07:00 – 22:00	08:00 – 22:00	08:00 – 21:00

<sup>1)</sup> Niektóre banki pracują w poniedziałek o godzinę dłużej, a w piątek o godzinę krócej.

<sup>2)</sup> Większość sklepów z artykułami przemysłowymi i spożywczymi jest otwarta także w niedzielę, zwłaszcza te znajdujące się w ważnych punktach miast i w centrach handlowych.

<sup>3)</sup> Niektóre hipermarkety są otwarte non-stop.

Od 2016 r. sklepy o powierzchni powyżej 200m<sup>2</sup> są zamknięte w dni świąteczne.

## TELEFONY ALARMOWE

Europejski Numer Alarmowy 112

Pogotowie Ratunkowe 155

Straż Pożarna 150

Policja Państwowa 158

Straż Miejska (*Městská policie*) 156

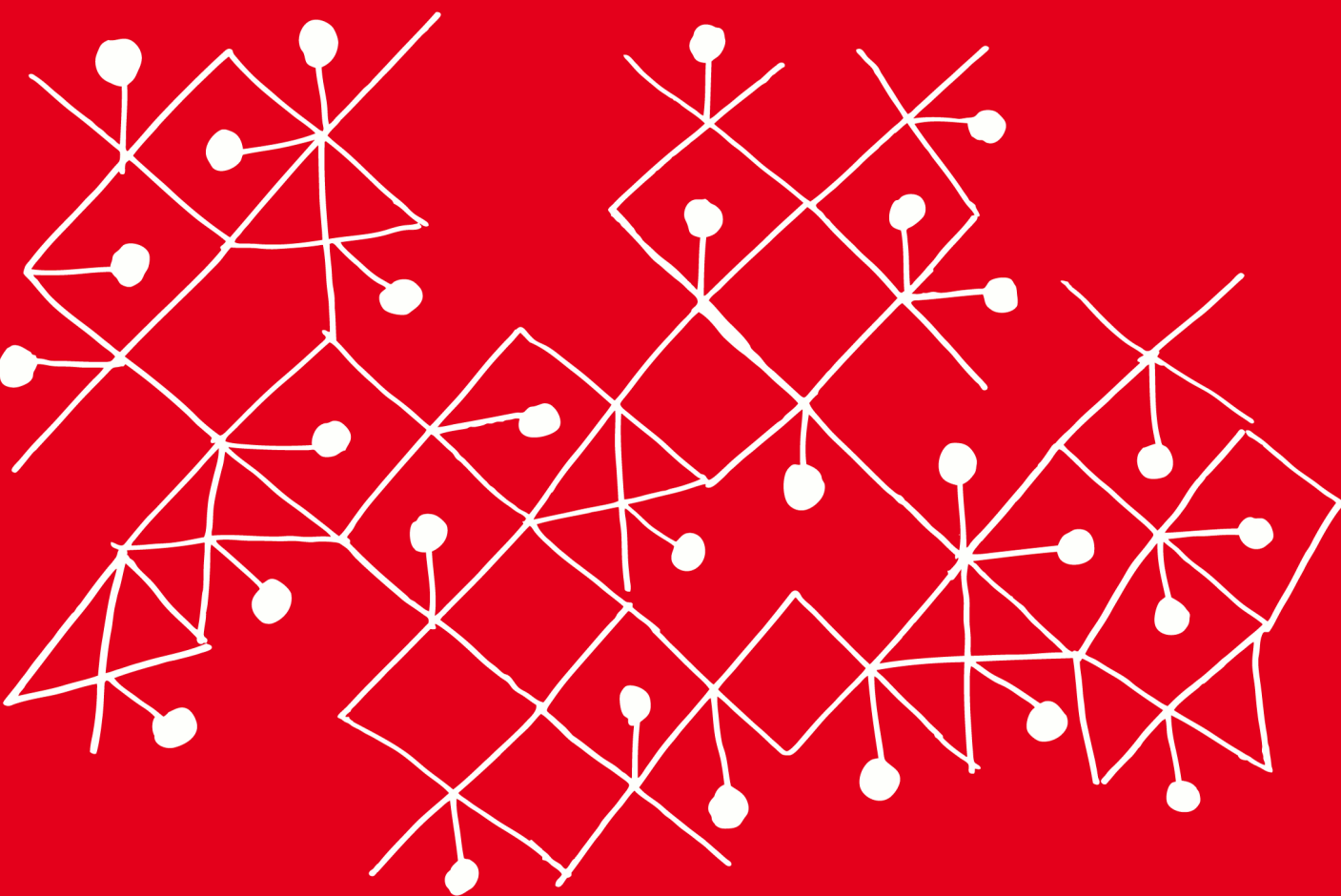
Informacja o nr telefonicznych w RCz 1180

Informacja o nr telefonicznych za granicą 1181

Informacja kolejowa 221111122; 840112113

Informacja autobusowa (krajowa i międzynarodowa) 12999

Informacja lotnicza (ČSA) 239007007; 800310310



**INNOWACYJNA GOSPODARKA**  
NARODOWA STRATEGIA SPÓJNOŚCI



**MINISTERSTWO  
ROZWOJU**

**UNIA EUROPEJSKA**  
EUROPEJSKI FUNDUSZ  
ROZWOJU REGIONALNEGO



Projekt jest współfinansowany przez Unię Europejską ze środków Europejskiego Funduszu Rozwoju Regionalnego